

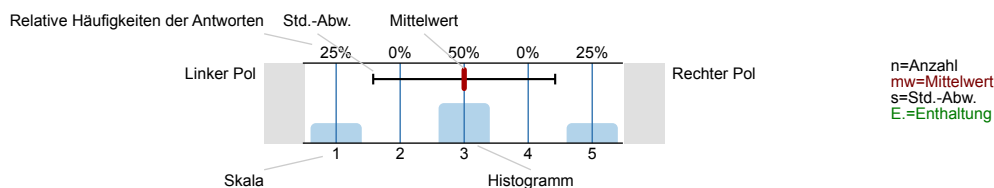
Beuth - Ein "place to be"?

Erfasste Fragebögen = 96



Legende

Frage**text**



Einstellungsverfahren

Im Folgenden möchten wir erfahren, wie Sie Ihren eigenen Einstellungsprozess erlebt haben.

Was war Ihre erste Position an der Beuth Hochschule?

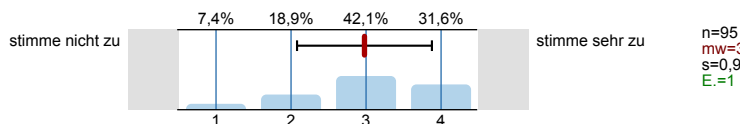


Wurden Sie direkt zur Bewerbung an der Beuth Hochschule aufgefordert?

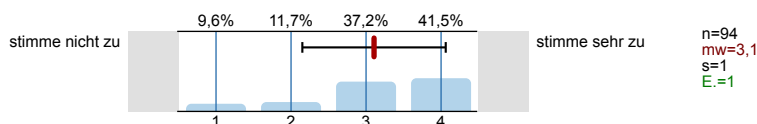


Bitte kreuzen Sie auf einer Skala von 1 (=stimme nicht zu) bis 4 (=stimme sehr zu) an, wie sehr Sie den folgenden Aussagen zu Ihrem Bewerbungsprozess an der Beuth Hochschule zustimmen.

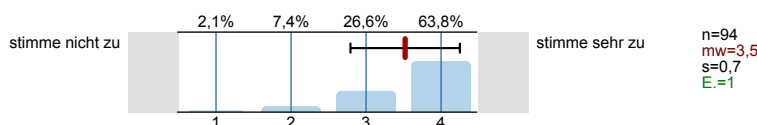
Ich war mit dem Einstellungsprozess insgesamt zufrieden.



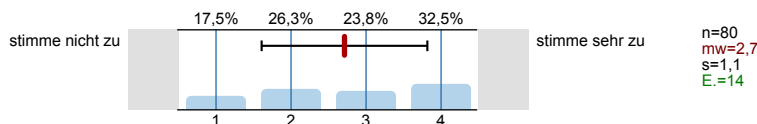
Die Berufungskommission tat ihr Bestes, mir Ressourcen (z.B. Wissen zur HS, techn. Equipment für den Vortrag, Führung über das Gelände etc.) zur Verfügung zu stellen.



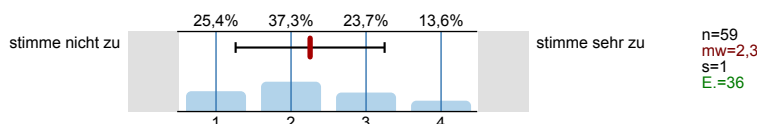
Meine Kontakte mit der Berufungskommission waren positiv.



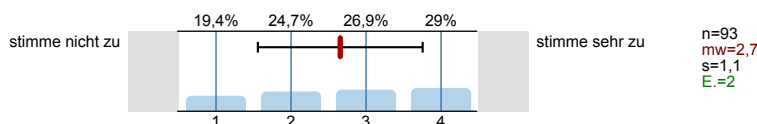
Ich konnte im Vorfeld über den Bewerbungsprozess Informationen einholen von einem Mitglied der Hochschule (Dekan/in, Kommissionsmitglied, Frauenbeauftragte)



Die online zur Verfügung gestellten Informationen für potentielle Bewerbende fand ich informativ.



Mir war der Prozessablauf im Vorhinein bekannt.



Was waren die **fünf wichtigsten Faktoren**, die Ihre Entscheidung positiv beeinflusst haben, eine Professur an der Beuth Hochschule anzunehmen?



Berufliche Tätigkeiten I

Im Folgenden bitten wir Sie, verschiedene Aspekte ihrer beruflichen Tätigkeit als Professor/in zu gewichten und zu beurteilen. Geben Sie bitte zunächst an, wie viel Prozent Ihrer Arbeitszeit Sie mit welchen Tätigkeiten verbringen. Die Summe aller Aktivitäten sollte 100% entsprechen, auch wenn Ihre Anstellung keine Vollzeitanstellung ist.

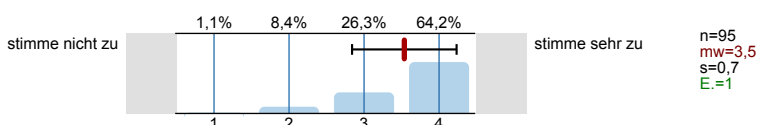
Anteil tatsächlich verbrachter Arbeitszeit [Gesamt 100%]

Geben Sie bitte nun an, wie viel Zeit Sie auf die jeweiligen Aktivitäten verwenden möchten. Auch hier sollte die Summe der Aktivitäten 100% betragen.

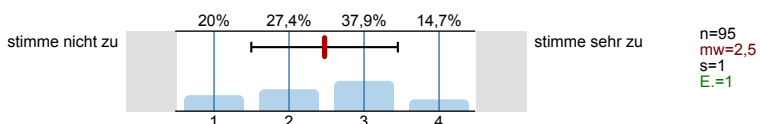
Anteil gewünschter Arbeitszeit [Gesamt 100%]

Wie sehr sind Sie mit den folgenden Aussagen über die für Sie verfügbaren Ressourcen einverstanden? Kreuzen Sie eine Zahl auf einer Skala von 1 (=stimme nicht zu) bis 4 (=stimme sehr zu) an. Kreuzen Sie „keine Angabe“ an, wenn Sie den Sachverhalt nicht beurteilen können.

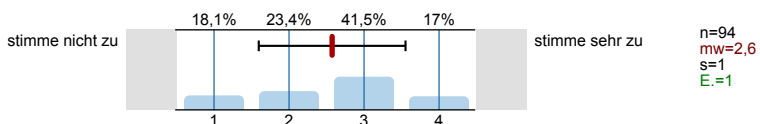
Ich habe Kollegen/innen, die mir Unterstützung anbieten oder Informationen geben, wenn ich es brauche.



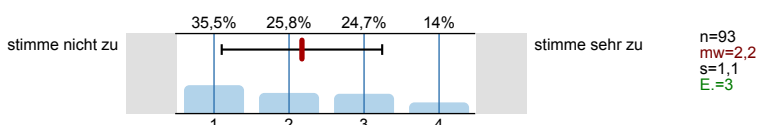
Ich habe das Equipment und das Zubehör, das ich benötige, um meine Forschung und Lehre adäquat zu leiten.



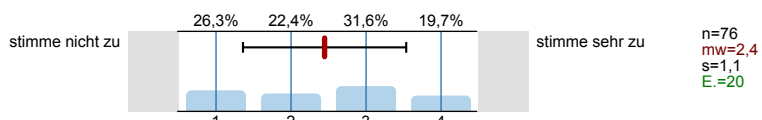
Ich erhalte die technische Unterstützung, die ich benötige.



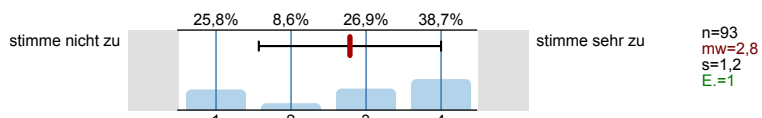
Ich erhalte regelmäßige Instandhaltungen und Upgrades meiner technische Ausstattung (Rechnerleistung, Software, Laborgeräte,...)



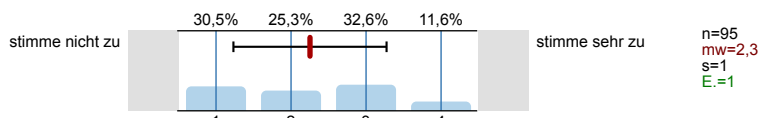
Ich habe genügend Laborfläche zur Verfügung.



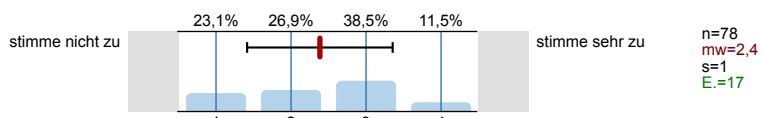
Mir steht ausreichend Bürofläche zur Verfügung.



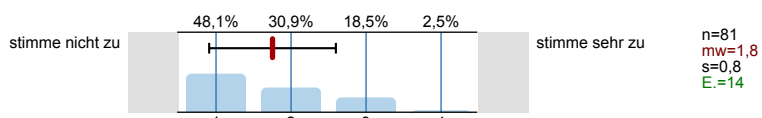
Ich habe ausreichend administrative Unterstützung (z.B. Fachbereichsverwaltungen, Personalreferat).



Ich habe Kollegen/innen in der Hochschule, die ähnliche Forschung durchführen.



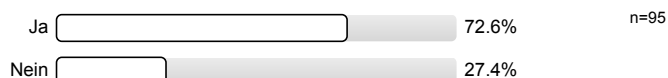
Ich habe ausreichende Reisemittel.



Arbeiten Sie aktuell oder arbeiteten Sie in der Vergangenheit in der akademischen Selbstverwaltung (Fachbereichsrat, Akademischer Senat, Akademische Verwaltung, ...) mit?



Möchten Sie in Zukunft in der akademischen Selbstverwaltung mitarbeiten?



Haben Sie eine Leitungsposition (Dekanin/Dekan, Laborleitung, Drittmittelprojektleitung, Studiengangsleitung, ...)?



Haben Sie Interesse daran, eine leitende Position (Dekanin/Dekan, Laborleitung, Drittmittelprojektleitung, Studiengangsleitung, ...) an der Beuth Hochschule inne zu haben?



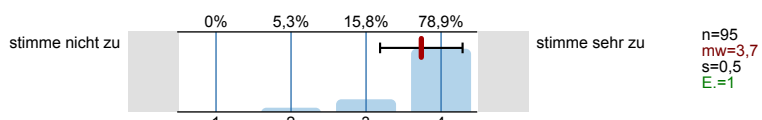
Gibt es Barrieren, die Sie davon abhalten?



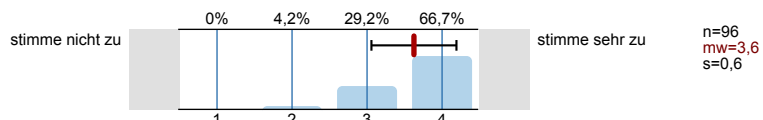
Berufliche Tätigkeiten II

Wie sehr stimmen Sie den folgenden Aussagen zu Ihrer Integration in den Fachbereich zu?

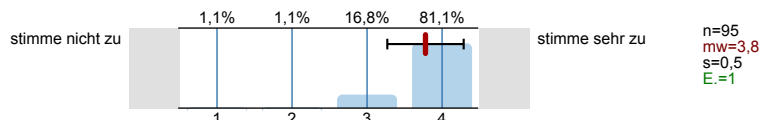
Ich werde von meinen Kollegen/innen mit Respekt behandelt.



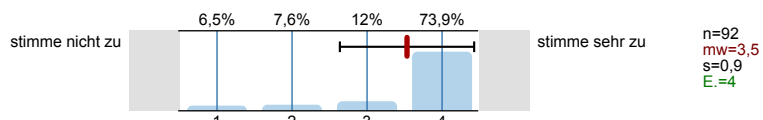
Ich werde von meinen Studierenden mit Respekt behandelt.



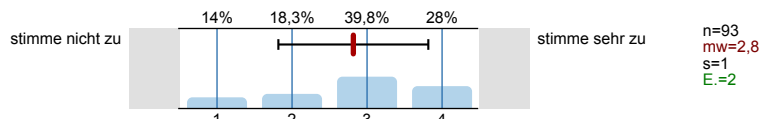
Ich werde von Mitarbeitenden des Fachbereichs mit Respekt behandelt.



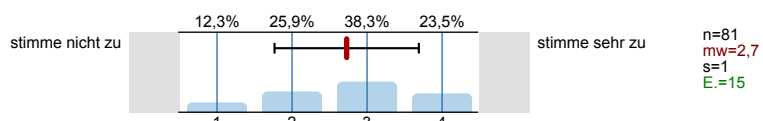
Ich werde von meiner/m Dekan/in und Prodekan/in mit Respekt behandelt.



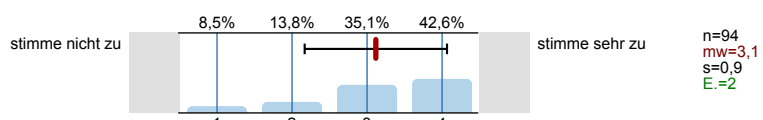
Ich fühle mich in informelle Netzwerke in meinem Fachbereich integriert.



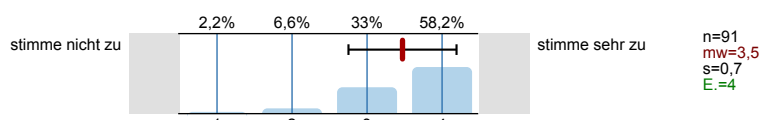
Ich treffe auf ungeschriebene Gesetze darüber, wie man in meinem Fachbereich interagieren sollte.



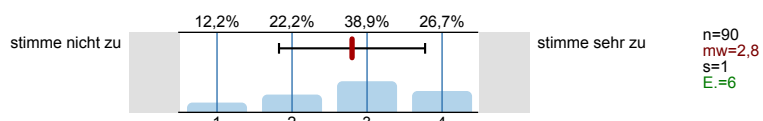
Kollegen/innen holen meine Meinung zu Arbeitsthemen ein (Lehre, Forschung und Administration).



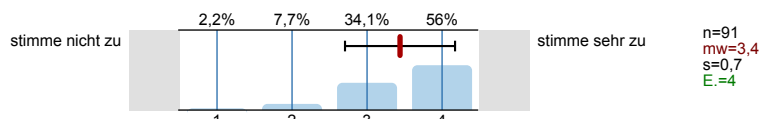
Ich habe das Gefühl, dass meine Kollegen/innen meine Arbeit wertschätzen.



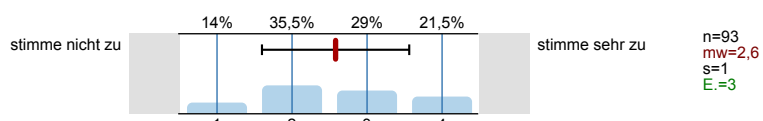
Ich mache viele Arbeiten, die in meinem Fachbereich nicht formal anerkannt werden.



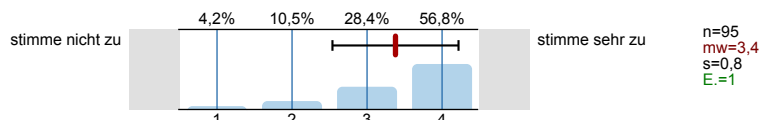
Ich habe das Gefühl, ich „passe“ in meinen Fachbereich.



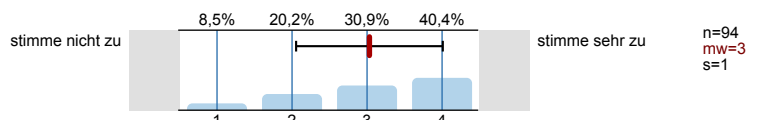
Ich muss viele Aufgaben machen, die nicht zu meinem Aufgabenverständnis gehören.



Ich fühle mich in meinem Fachbereich integriert.

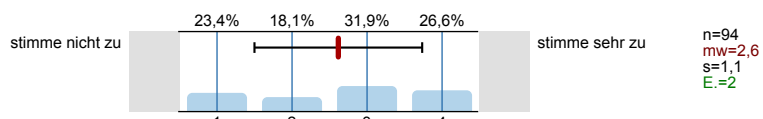


Ich fühle mich generell an der Beuth Hochschule integriert.

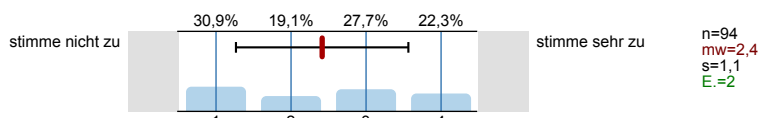


Wie beurteilen Sie Ihre Teilhabe an **Entscheidungsprozessen** in Ihrem Fachbereich?

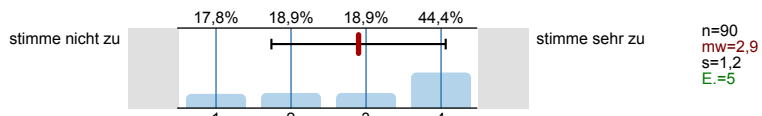
Ich fühle mich bei Prozessen der Problemlösung und Entscheidungsfindung im Fachbereich voll einbezogen.



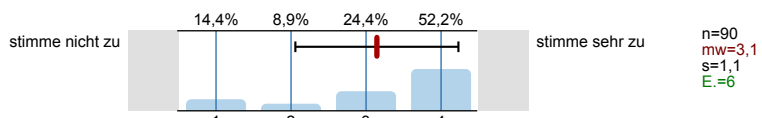
Ich habe eine Stimme im Prozess wie Ressourcen zugeteilt/verteilt werden.



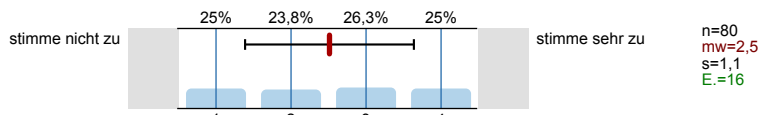
Mein/e Dekan/in bezieht mich in Entscheidungsprozesse ein, die mein Arbeitsgebiet betreffen.



In jeglichen Treffen unseres Fachbereichs wird darauf geachtet, dass alle Teilnehmenden ihre Sichtweise äußern dürfen.



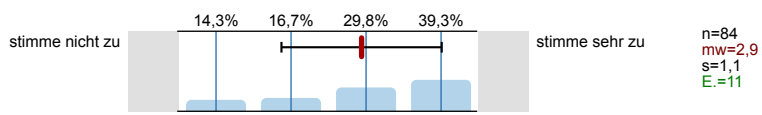
Die Aufgaben der akademischen Selbstverwaltung rotieren so fair, dass alle Professorinnen und Professoren teilnehmen können.



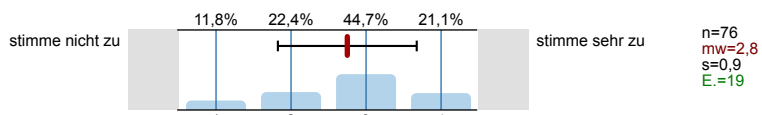
Rekrutierung von Professorinnen

Auf einer Skala von 1 (=stimme nicht zu) bis 4 (=stimme sehr zu), inwiefern würden Sie hinsichtlich der Rekrutierung, des Klimas und der Chance auf Führungspositionen für **Professorinnen** den folgenden Aussagen Ihres Fachbereichs zustimmen oder nicht zustimmen? Bitte kreuzen Sie „keine Angabe“ an, wenn Sie es nicht wissen.

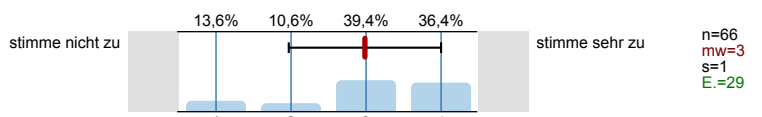
In meinem Fachbereich gibt es zu wenige Professorinnen.



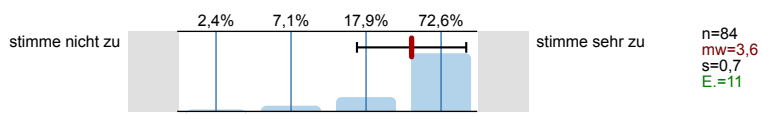
Mein Fachbereich hat Wege gefunden, Professorinnen zu rekrutieren.



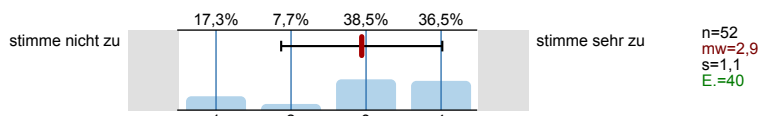
Mein Fachbereich hat aktiv Professorinnen geworben.



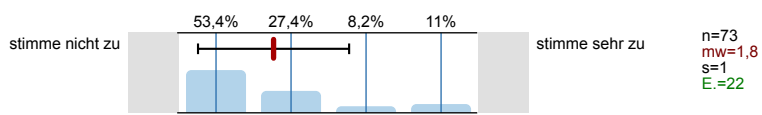
In meinem Fachbereich ist das Klima für Frauen gut.



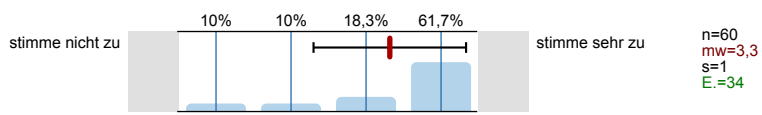
Mein Fachbereich hat Schritte unternommen, um das Klima für Frauen zu verbessern.



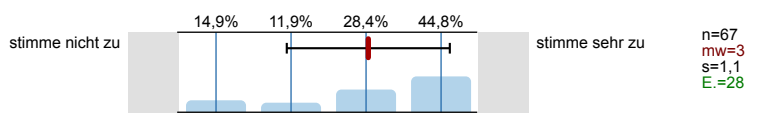
Mein Fachbereich besetzt zu wenige Führungspositionen mit Professorinnen.



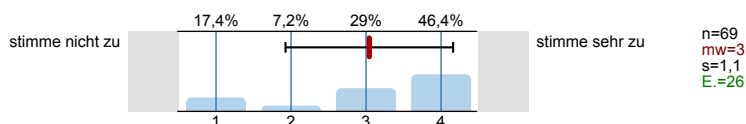
Mein Fachbereich hat sich bemüht, Frauen in Führungspositionen zu befördern.



Ich kommuniziere Ausschreibungen innerhalb meiner fachlichen Netzwerke an potentielle Kandidatinnen.



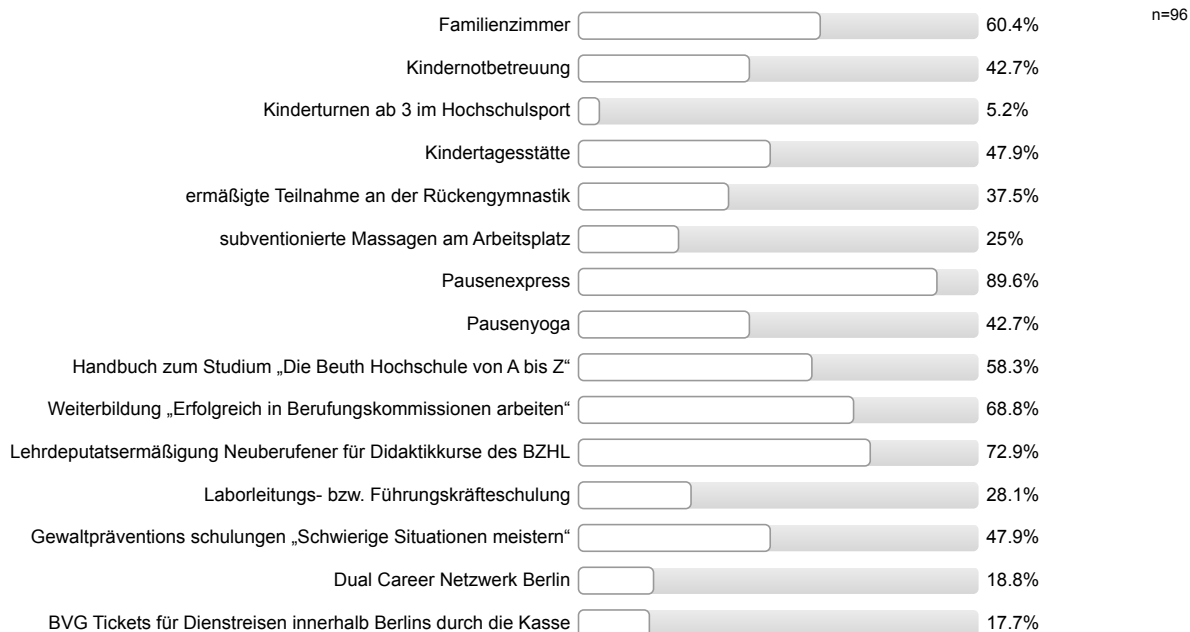
Ich spreche gezielt bei Ausschreibungen aus meiner Perspektive geeignete Kandidatinnen an.



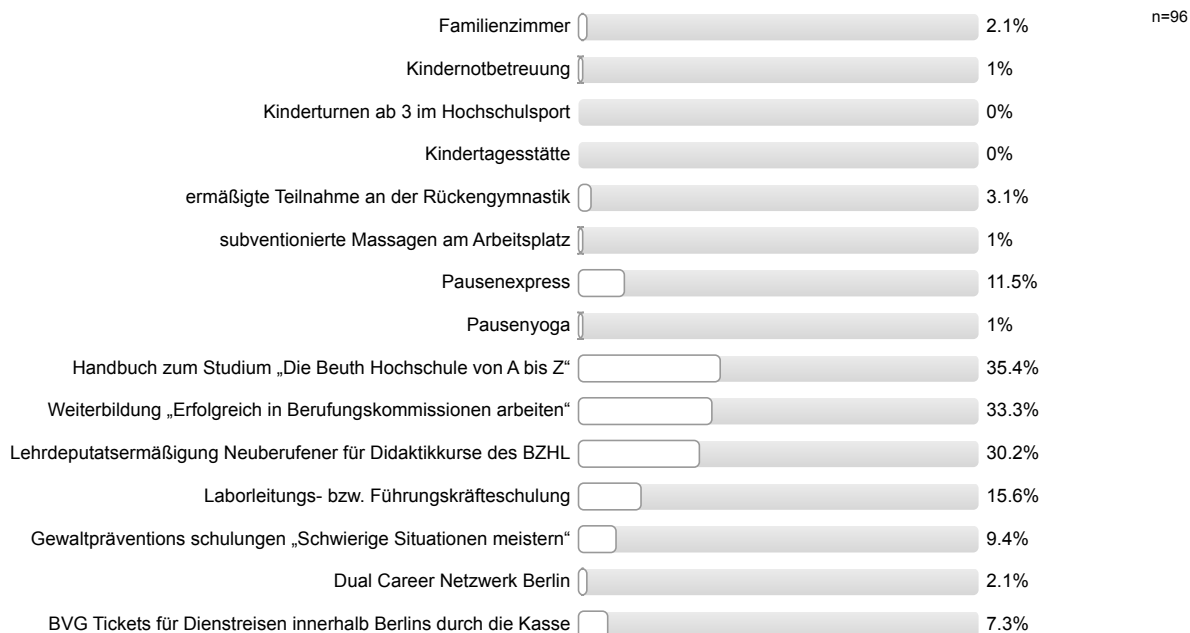
Beuth Hochschule für Technik - Programme und Ressourcen

Welche der folgenden Unterstützungsprogramme und Initiativen der Beuth Hochschule sind Ihnen bekannt und welche haben Sie bereits genutzt? Bitte kreuzen Sie an.

Folgende Unterstützungsprogramme und Initiativen der Beuth Hochschule **sind mir bekannt:**



Folgende Unterstützungsprogramme und Initiativen der Beuth Hochschule **habe ich bereits in Anspruch genommen:**

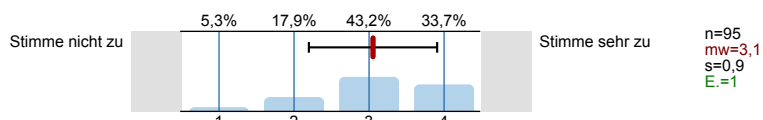


Work-Life-Balance

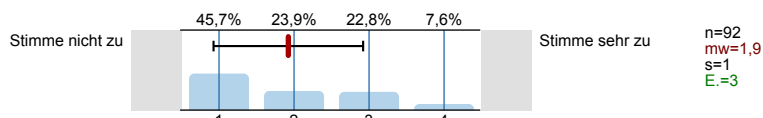
Wir möchten wissen, in welchem Umfang es dem Lehrpersonal der Beuth Hochschule für Technik möglich ist, ihr berufliches und privates Leben in Balance zu halten.

Bitte kreuzen Sie an, inwiefern Sie den folgenden Aussagen zur Balance Ihres privaten und beruflichen Lebens zustimmen. Kreuzen Sie „keine Angabe“ an, wenn die Aussage nicht auf Sie zutrifft.

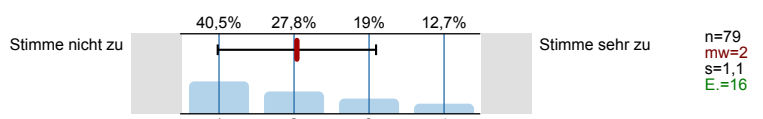
Ich bin normalerweise zufrieden mit der Balance zwischen meinem beruflichen und privaten Leben.



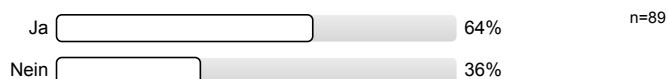
Ich muss oftmals auf berufliche Aktivitäten (z.B. Konferenzen, akademische Selbstverwaltung, Publikationen) auf Grund privater Verpflichtungen verzichten.



Persönliche Verantwortlichkeiten und Engagements haben meine Karriereentwicklung verlangsamt.

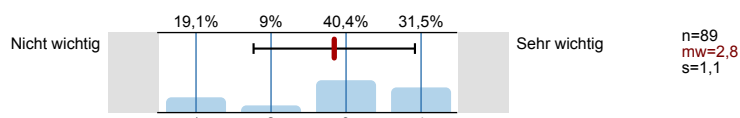


Sorgen Sie derzeit für ein unterhaltsberechtigtes Kind oder haben das in der Vergangenheit getan?

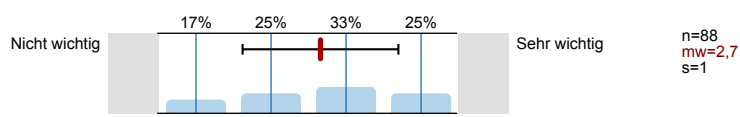


Inwiefern sind die folgenden Kinderbetreuungsaspekte aus Ihrer Perspektive generell wichtig? Bitte kreuzen Sie, auf einer Skala von 1 (=nicht wichtig) bis 4 (=sehr wichtig), an.

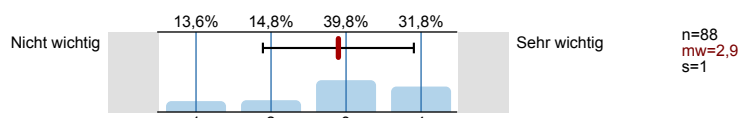
Vorhandensein einer Hochschul-Kinderbetreuung



Kindernotbetreuung, auch zuhause



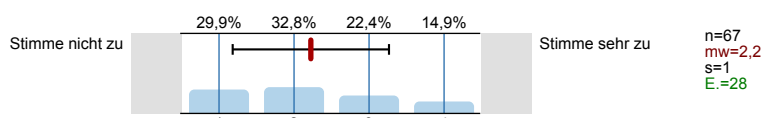
Unterstützung beim Finden von Kinderbetreuungslösungen



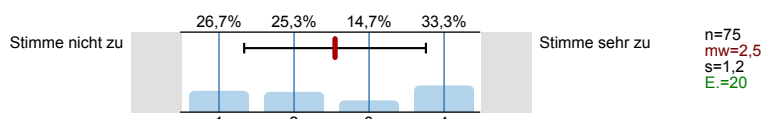
Bitte kreuzen Sie an, wie sehr Sie den folgenden Aussagen hinsichtlich der Unterstützung in Bezug auf Ihre familiären Verpflichtungen zustimmen.

Wenn Sie in mehreren Fachbereichen tätig sind, wählen Sie den Fachbereich, welchen Sie als Ihre erste Wahl in Erwägung ziehen. Kreuzen Sie „keine Angabe“ an, wenn die Aussage nicht auf Sie zutrifft.

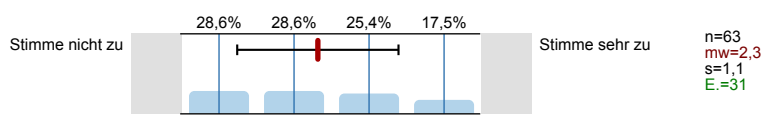
Die Berücksichtigung der Betreuung von Kindern oder anderen Familienmitgliedern in der Stundenplanung ist für die Professoren/innen meines Fachbereiches schwierig.



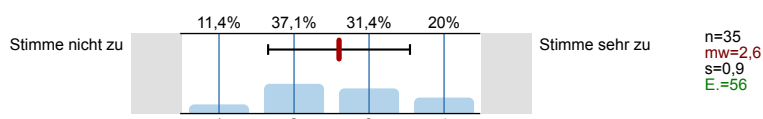
Die Besprechungen meines Fachbereichs finden regelmäßig früh am Morgen oder später am Tag statt.



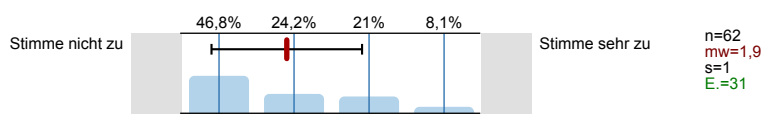
Die Besprechungen/Gremien in der Hochschule finden regelmäßig früh am Morgen oder später am Tag statt.



Die Hochschule bietet für werdende Eltern bzw. Eltern kleiner Kinder ausreichend Unterstützung.

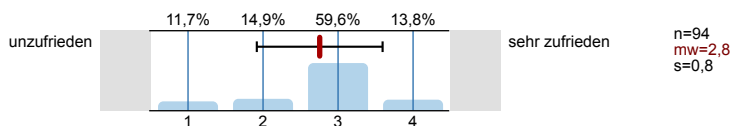


Es kommt häufiger vor, dass Kollegen/innen mit kleinen Kindern weniger Engagement in Ihrer Professoren/innen-Rolle unterstellt wird.

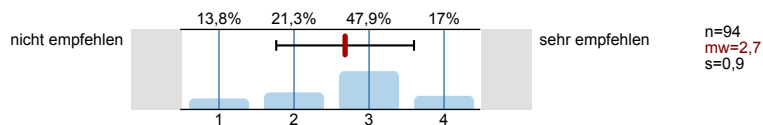


Zufriedenheit

Wie zufrieden sind Sie generell an der Beuth Hochschule?



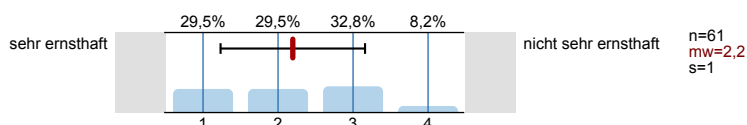
Würden Sie die Beuth Hochschule einer von Ihnen geschätzten Arbeitskollegin als Arbeitgeberin empfehlen?



Haben Sie jemals darüber nachgedacht, die Beuth Hochschule zu verlassen?



Wie ernsthaft haben Sie darüber nachgedacht, die Beuth Hochschule zu verlassen?



Persönliche Demografie

Wie Ihre Antworten auf die vorhergehenden Fragen, werden die folgenden Daten ebenfalls vertraulich behandelt. Die Ergebnisse des Fragebogens werden anonym ausgewertet, sodass keine persönlichen Daten an Dritte gelangen.

Was ist Ihr Geschlecht?



Sind Sie deutsche/r Staatsbürger/in?

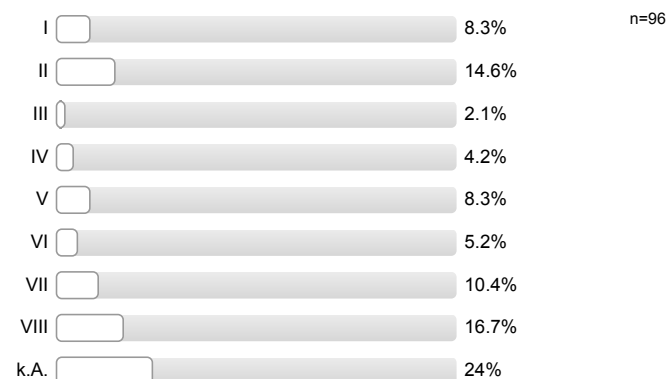


Haben Sie Migrationshintergrund*?

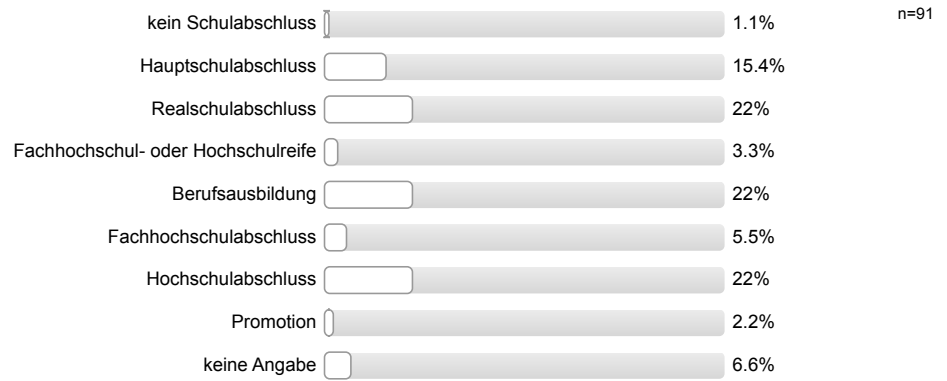
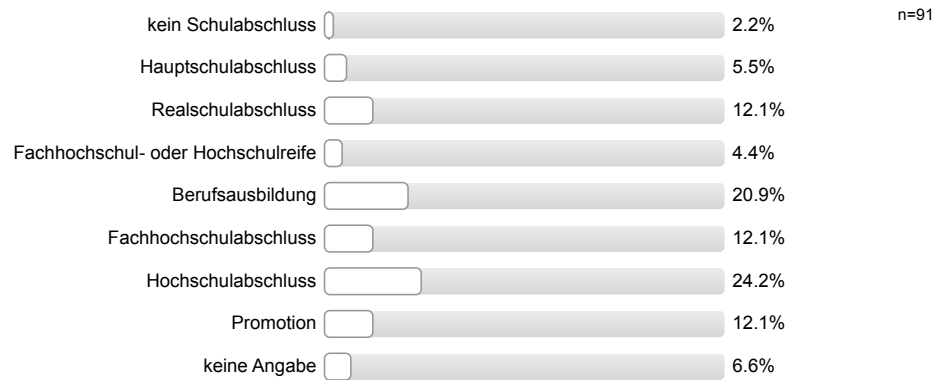
*Zu den Menschen mit Migrationshintergrund - im weiteren Sinn - zählen nach der Definition im Mikrozensus "alle nach 1949 auf das heutige Gebiet der Bundesrepublik Deutschland Zugewanderten, sowie alle in Deutschland geborenen Ausländer und alle in Deutschland als Deutsche Geborenen mit zumindest einem zugewanderten oder als Ausländer in Deutschland geborenen Elternteil".



Welchem Fachbereich gehören sie an?



Als allgemeiner Maßstab für den sozioökonomischen Hintergrund, was war der höchste Bildungsabschluss Ihrer Eltern?

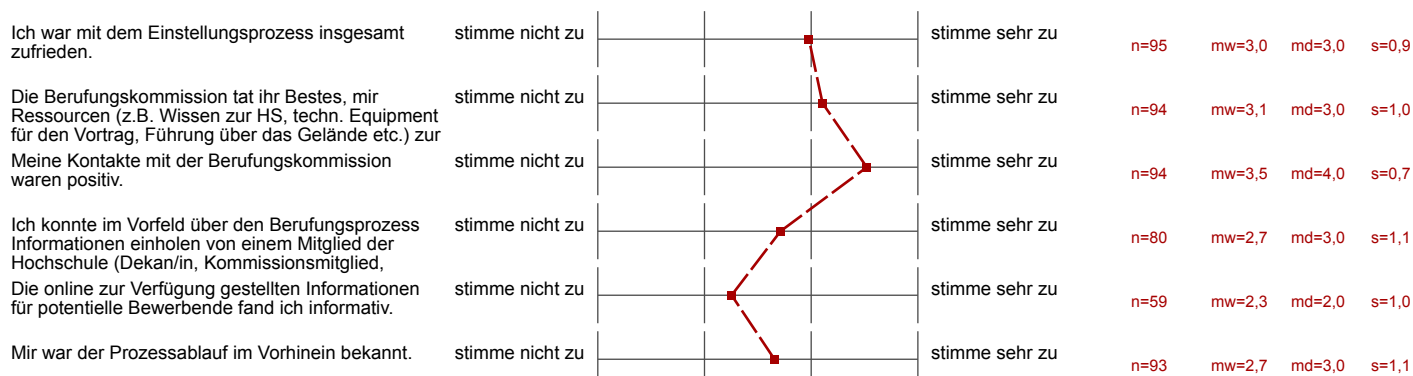
Was ist der höchste Bildungsabschluss Ihrer **Mutter**?Was ist der höchste Bildungsabschluss Ihres **Vaters**?

Profillinie

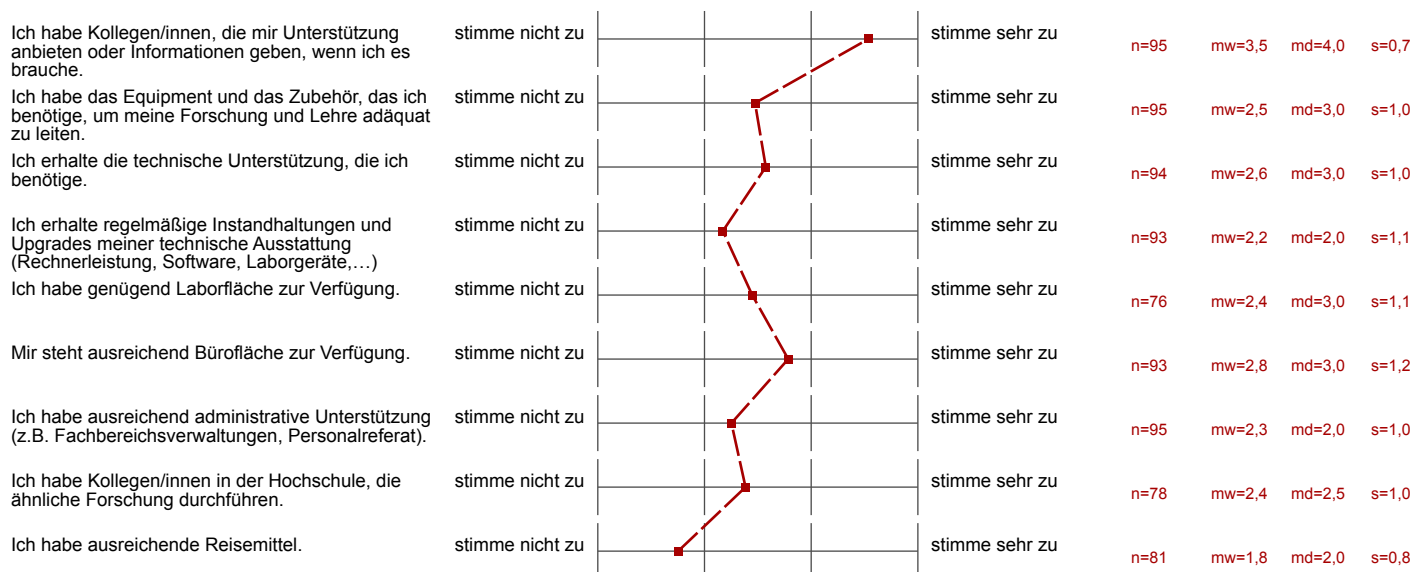
Zusammenstellung: Beuth - Ein "place to be"?

Verwendete Werte in der Profillinie: Mittelwert

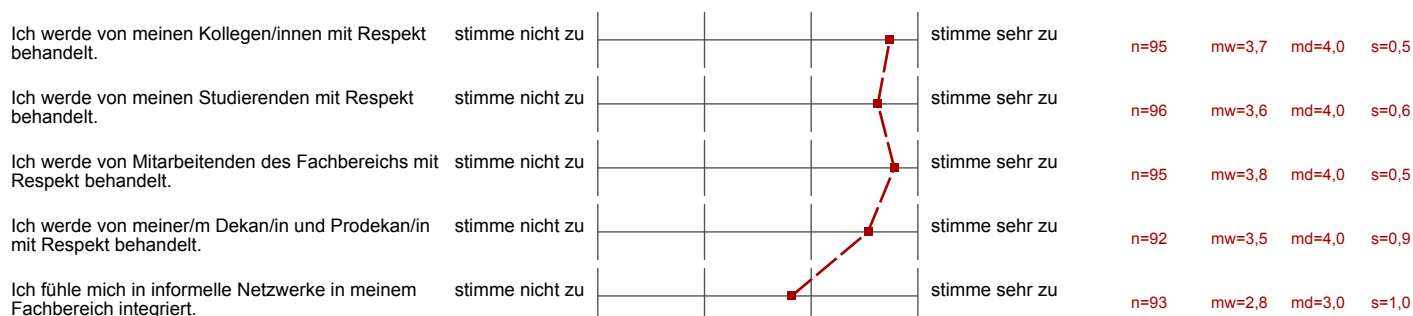
Einstellungsverfahren

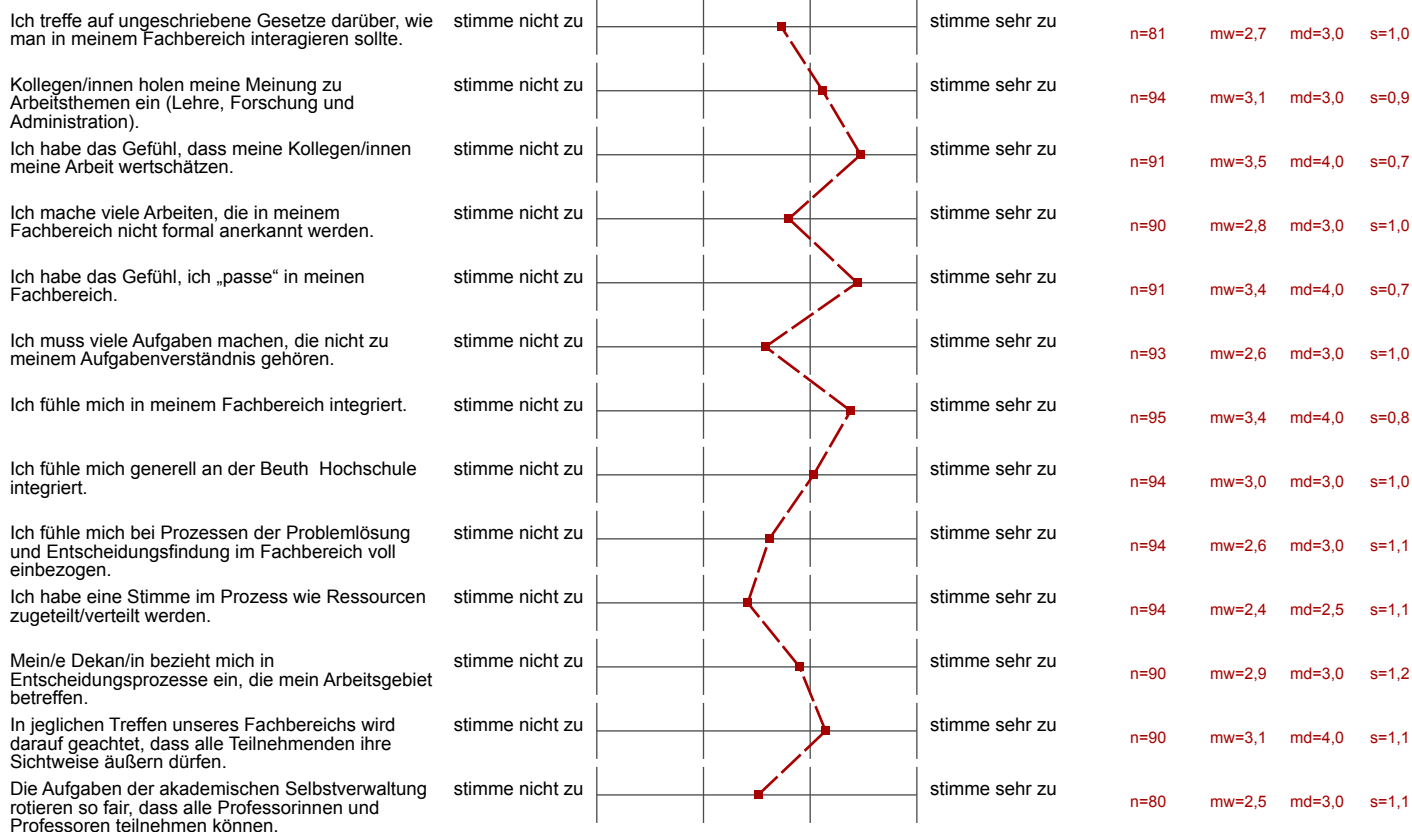


Berufliche Tätigkeiten I

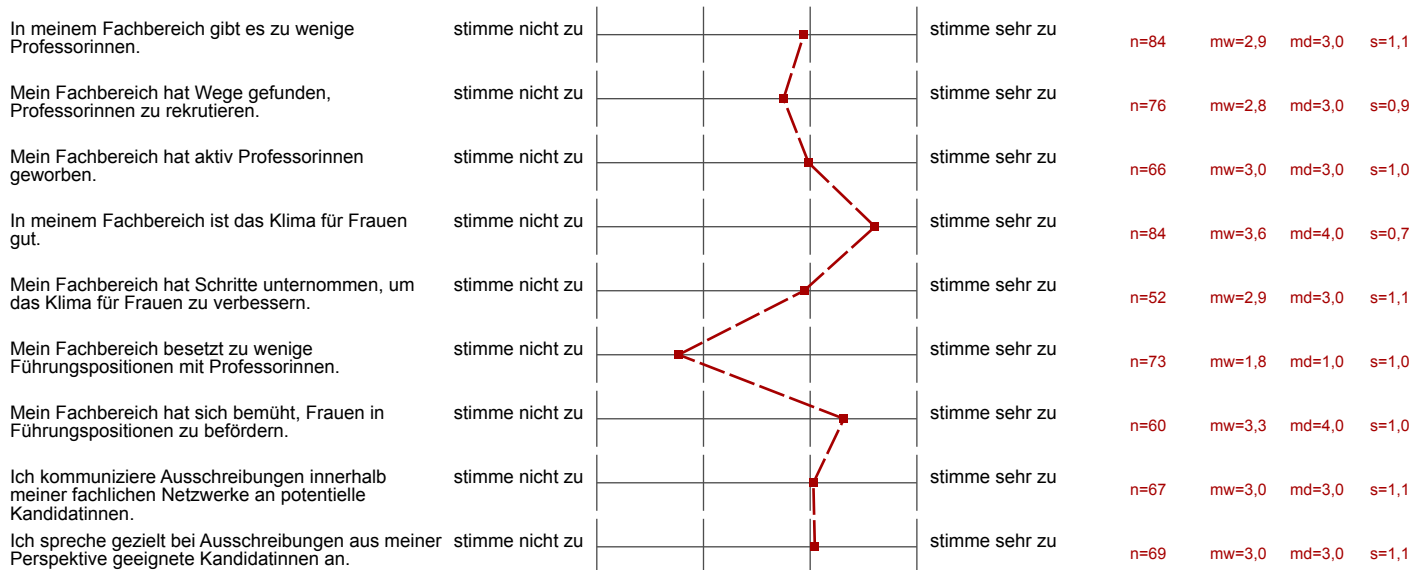


Berufliche Tätigkeiten II

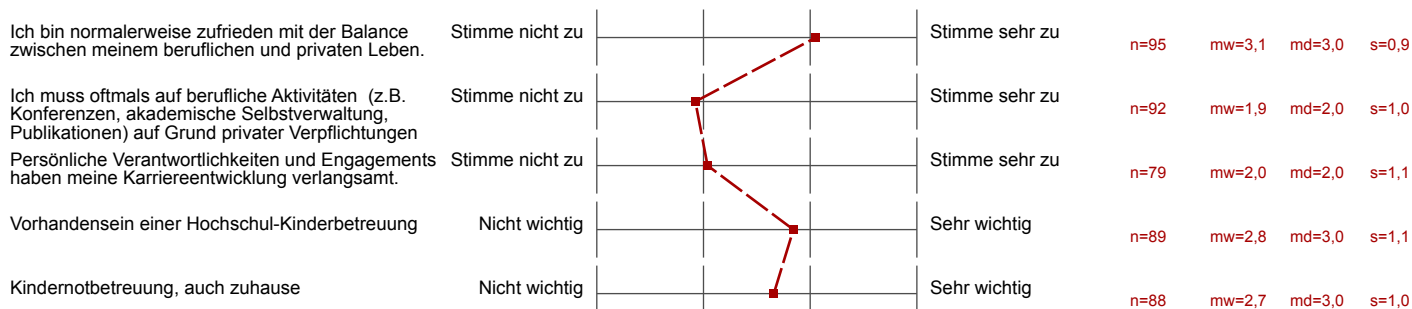




Rekrutierung von Professorinnen



Work-Life-Balance



Unterstützung beim Finden von Kinderbetrieungslösungen	Nicht wichtig		Sehr wichtig	n=88	mw=2,9	md=3,0	s=1,0
Die Berücksichtigung der Betreuung von Kindern oder anderen Familienmitgliedern in der Stundenplanung ist für die Professoren/innen	Stimme nicht zu		Stimme sehr zu	n=67	mw=2,2	md=2,0	s=1,0
Die Besprechungen meines Fachbereichs finden regelmäßig früh am Morgen oder später am Tag statt.	Stimme nicht zu		Stimme sehr zu	n=75	mw=2,5	md=2,0	s=1,2
Die Besprechungen/Gremien in der Hochschule finden regelmäßig früh am Morgen oder später am Tag statt.	Stimme nicht zu		Stimme sehr zu	n=63	mw=2,3	md=2,0	s=1,1
Die Hochschule bietet für werdende Eltern bzw. Eltern kleiner Kinder ausreichend Unterstützung.	Stimme nicht zu		Stimme sehr zu	n=35	mw=2,6	md=3,0	s=0,9
Es kommt häufiger vor, dass Kollegen/innen mit kleinen Kindern weniger Engagement in Ihrer Professoren/innen-Rolle unterstellt wird.	Stimme nicht zu		Stimme sehr zu	n=62	mw=1,9	md=2,0	s=1,0

Zufriedenheit

Wie zufrieden sind Sie generell an der Beuth Hochschule?	unzufrieden		sehr zufrieden	n=94	mw=2,8	md=3,0	s=0,8
Würden Sie die Beuth Hochschule einer von Ihnen geschätzten Arbeitskollegin als Arbeitgeberin empfehlen?	nicht empfehlen		sehr empfehlen	n=94	mw=2,7	md=3,0	s=0,9
Wie ernsthaft haben Sie darüber nachgedacht, die Beuth Hochschule zu verlassen?	sehr ernsthaft		nicht sehr ernsthaft	n=61	mw=2,2	md=2,0	s=1,0